

通讯控制板

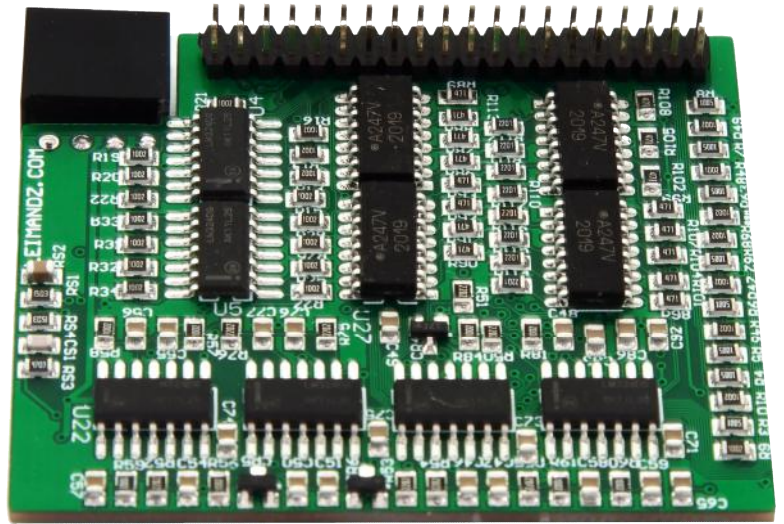
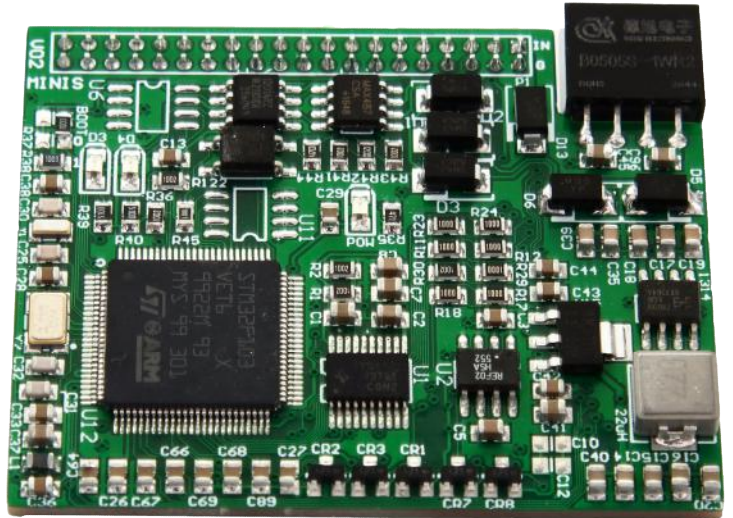
TXB01 多功能通讯控制板采用标准 RS485 MODBUS-RTU 通讯协议

■ 主要功能

- 隔离通讯标准的 RS485 MODBUS-RTU 通讯协议
- 0-10V 8 路 12 位模拟量输入和输出, 8 路开关量输入输出
- 供电 12V-15V
- 采用 4 层 PCB 设计双面贴装元件紧凑小体积
- 主控芯片 STM32F103 系列单片机

■ 概述

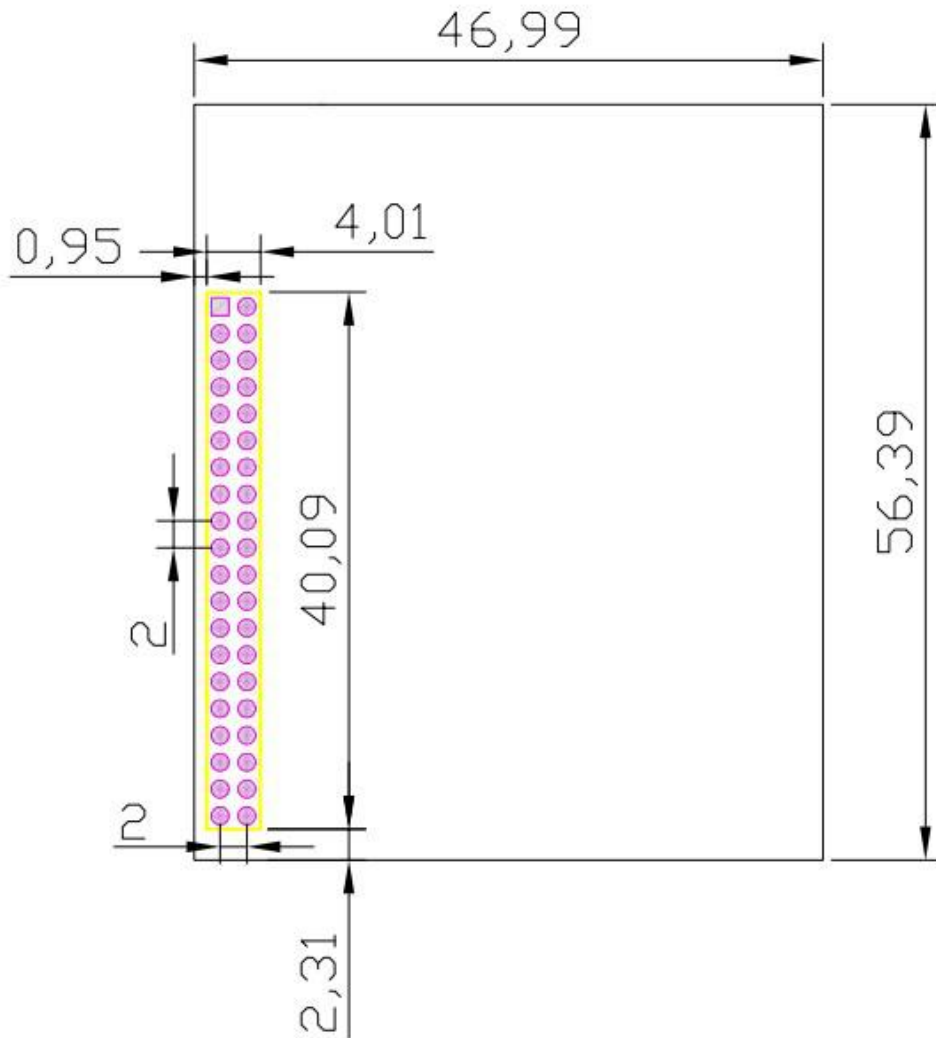
TXB01 多功能通讯控制板设计结构紧凑体积小并采用裸板插针结构, 可用于产品内部电路板插针 (插板) 安装实现产品及系统的通讯控制,



■ 端口功能表

插针, 信号	地址	数据功能	插针, 信号	地址	数据功能
1, +15v		供电 12-15v 输入	2, GND		供电 GND
3, +5V		5V 输出	4, GND		信号 GND
5, TXD		程序下载	6, RXD		程序下载
7, 485A		隔离 RS485A	8, 485B		隔离 RS485B
9, DA6	40007	0-4095=0-10V	10, DA7	40008	0-4095=0-10V
11, DA4	40005	0-4095=0-10V	12, DA5	40006	0-4095=0-10V
13, DA2	40003	0-4095=0-10V	14, DA3	40004	0-4095=0-10V
15, DA0	40001	0-4095=0-10V	16, DA1	40002	0-4095=0-10V
17, OUT3	00001	0-1 脉冲组输出	18, OUT2	00003	0-1 备用, 长通
19, OUT1	00009	0-1	20, OUT0	00010	0-1
21, OUT7	00007	0-1	22, OUT6	00008	0-1
23, OUT5	00005	0-1	24, OUT4	00006	0-1
25, IN7	10007	0-1	26, IN6	10008	0-1
27, IN5	10005	0-1	28, IN4	10006	0-1
29, IN3	10002	0-1	30, IN1	10004	0-1
31, IN2	10001	0-1	32, IN0	10003	0-1
33, AD5	30007	0-10V=0-3900	34, AD4	30008	0-10V=0-3900
35, AD1	30005	0-10V=0-3900	36, AD0	30006	0-10V=0-3900
37, AD11	30003	0-10V=0-3900	38, AD10	30004	0-10V=0-3900
39, AD3	30001	0-10V=0-3900	40, AD2	30002	0-10V=0-3900

■ 安装尺寸 mm



秦皇岛雷曼电子科技有限公司

电话: 86-335-3616196
传真: 86-335-3616196

网址: www.leimandz.com
地址: 秦皇岛市西港北路 85 号

电子邮件: sales@leimandz.com